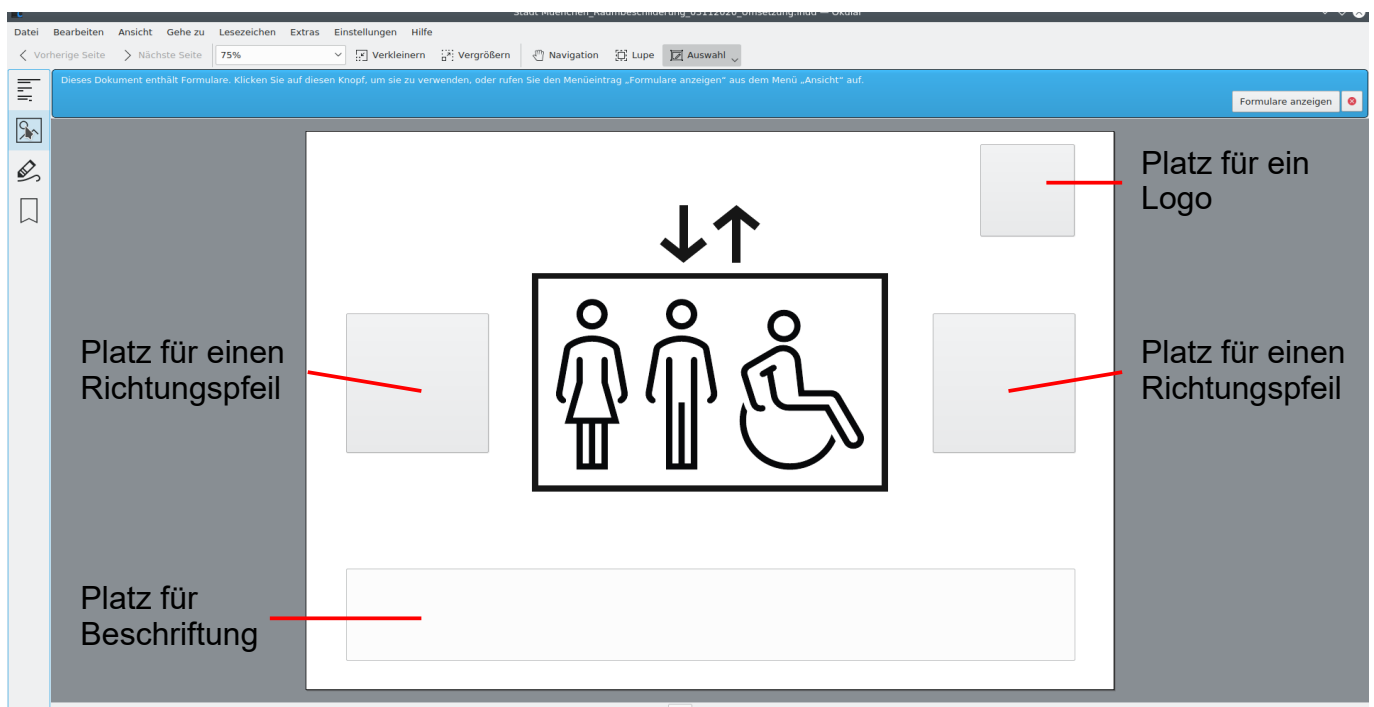


Hilfsmittel für die Praxis

Schilder mit Illustrationen zur Orientierung in stationären Pflegeeinrichtungen

PDF-Vorlagen mit Formularfunktion – so können Sie diese nutzen:

Raumschilder mit Illustrationen unterstützen die sprachunabhängige Orientierung in stationären Pflegeeinrichtungen. Die PDF-Dateien enthalten eine Formularfunktion: Nutzer*innen haben die Möglichkeit, Richtungspfeile, ein Logo und eine Beschriftung einzufügen. Richtungspfeile im JPG - Format finden Sie in dem separaten Ordner Pfeile in der ZIP-Datei Raumschilder.



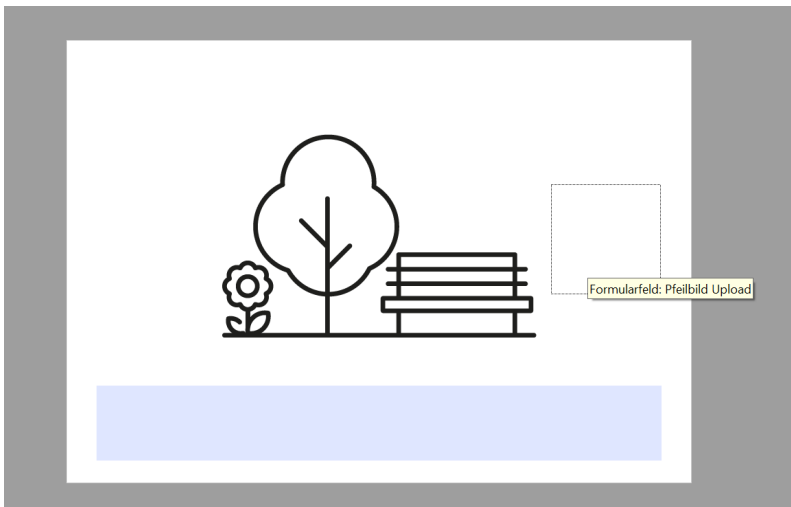
Wir sind München
für ein soziales Miteinander



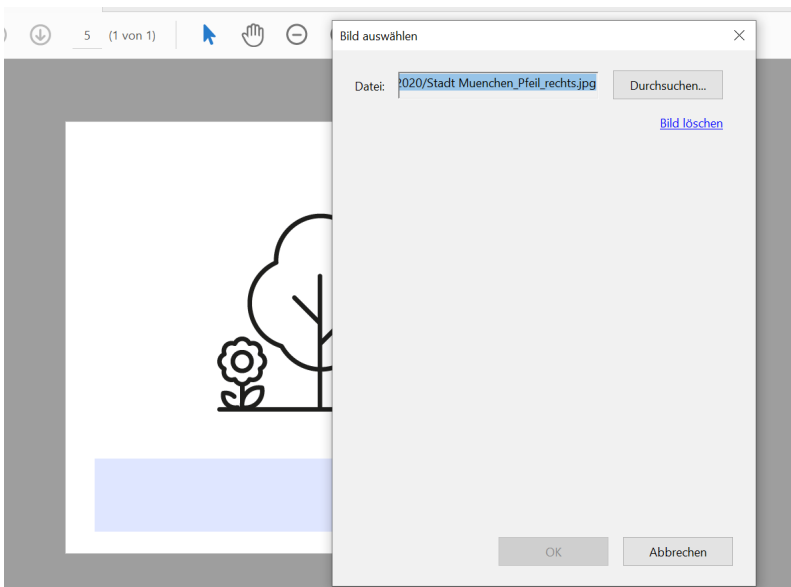
Interkulturelle
Altenhilfe und
Langzeitpflege

1. Pfeil einfügen

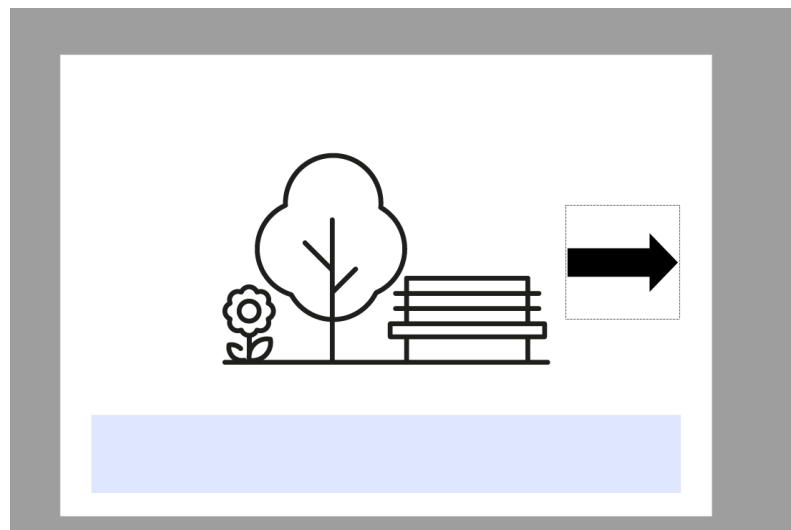
Um die Formularfunktion zu nutzen, bewegen Sie den Cursor in das Formularfeld:



Klicken Sie nun mit der linken Maustaste. Folgendes Fenster öffnet sich:

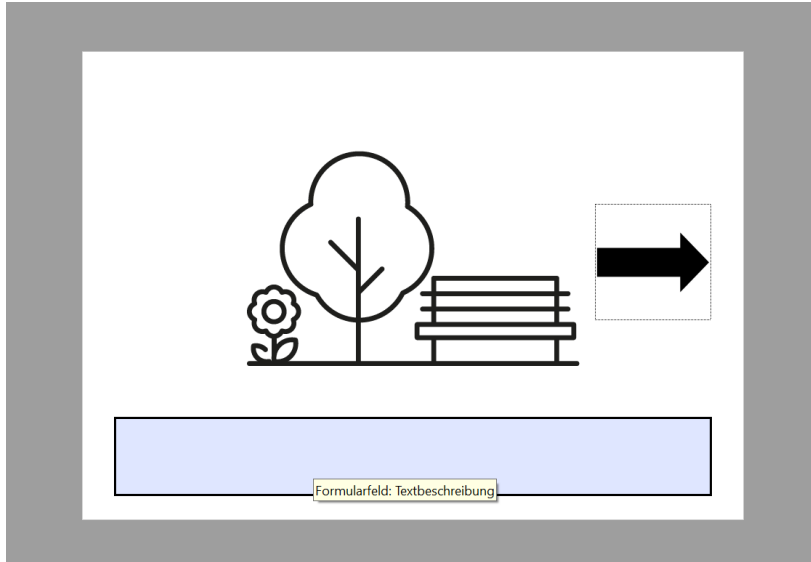


Sie wählen den Richtungspfeil, den Sie benötigen, aus dem Ordner Pfeile. Dieser Ordner befindet sich ebenfalls in der ZIP-Datei Raumschilder. Sie klicken unten auf O.K. Der Pfeil wird eingefügt.

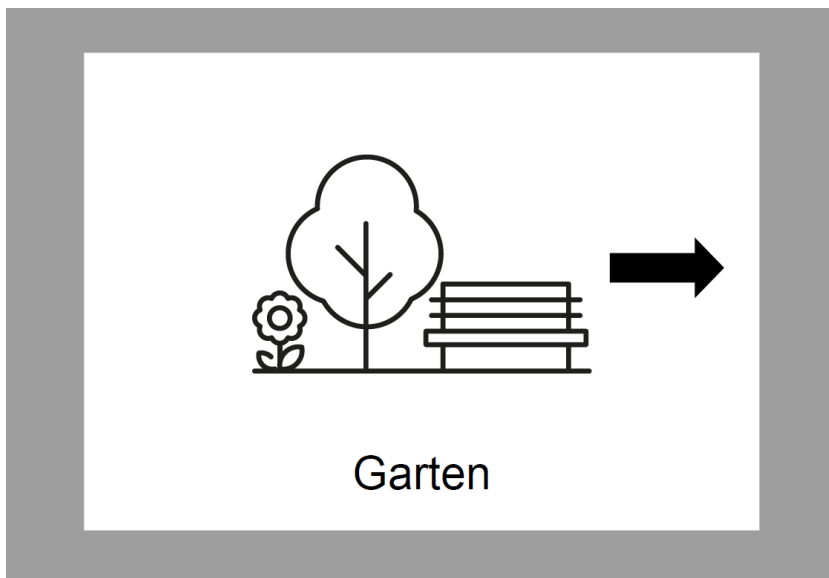


2. Beschriftung

Sie können das Raumschild zusätzlich beschriften:



Sie bewegen den Cursor in das Formularfeld Textbeschreibung und klicken mit der linken Maustaste. Nun können Sie Ihren Text hinzufügen. Die Schriftgröße und Schriftart sind im Formularfeld fest eingestellt.



3. Logo einfügen

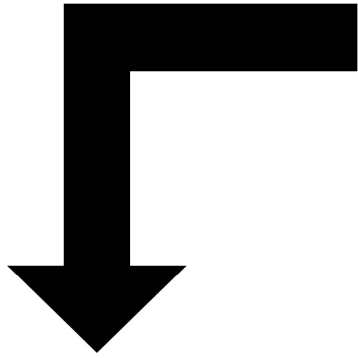
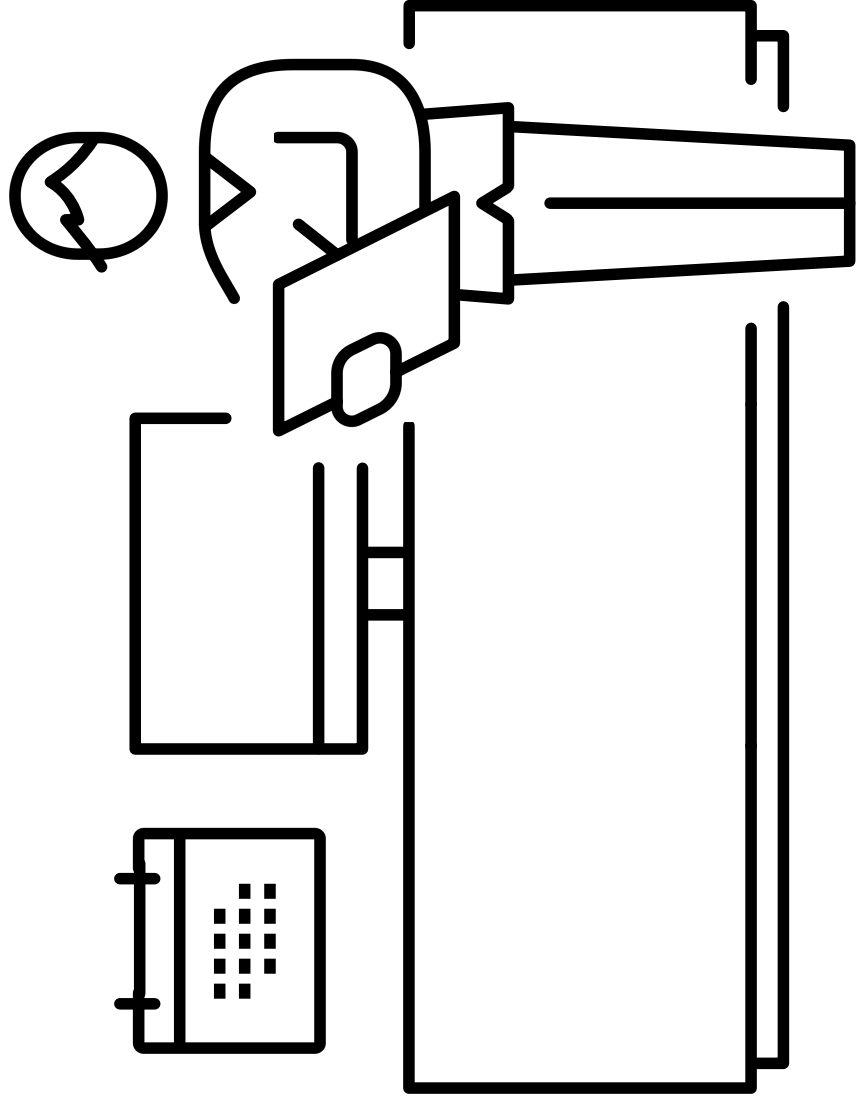
Sie gehen genauso vor wie bei Punkt 1 und 2.

4. Beispiele

Und so könnten Ihre Raumschilder aussehen:



Friseur



Dienstzimmer